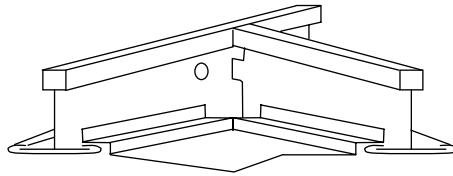
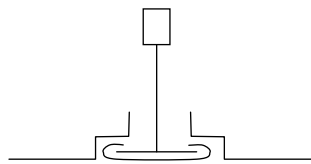
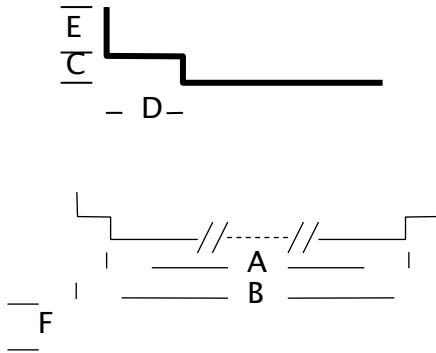
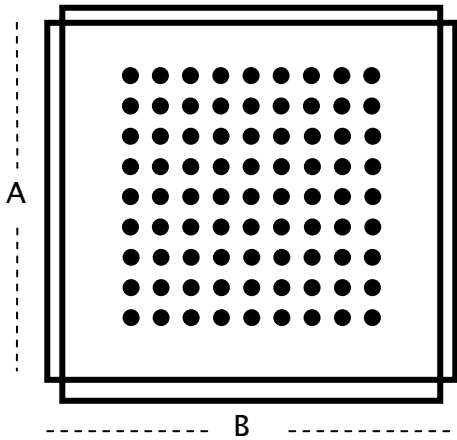


FICHA TÉCNICA DEL PRODUCTO:

PLATECH 600EP (perforada enrasada T-24)



Especificaciones:	
A	575 mm
B	595 mm
C	2,2 mm
D	10 mm
E	5,5 mm
F	14 mm

Dimensiones:	
A	575X575 mm
B	595X595 mm

**Aplicaciones:** Falso techo desmontable decorativo para interiores.

**Instalación:** Se monta sobre perfiles de T-24.

**Modulación:** La medida entre centros de ejes de perfilería es de 600x600 mm.

**Reacción al fuego:** A-1

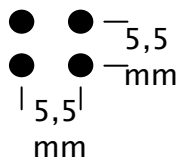
**Embalaje:** Cartón

**Descripción:** Paneles metálicos perforados, lacados sobre acero galvanizado por ambas caras. Opcionalmente se le puede adherir un velo negro de corrección acústica.

**Desarrollo:** 606X606 mm (formato)

**Espesor:** 0,5 mm **Material:** Acero Prelacado

**Comportamiento al agua:** No hidrófilo



**Perforación:** Ø 2,5 mm.  
Área perforada x m2 = 15%

Materiales fabricados de acuerdo con la legislación ambiental vigente

Producto reciclables

Envases y embalajes reciclables

El último poseedor del embalaje será responsable de su correcta gestión según lo recogido en el Real Decreto 782/1998, de desarrollo de la Ley 11/1997 de envases y residuos de envases