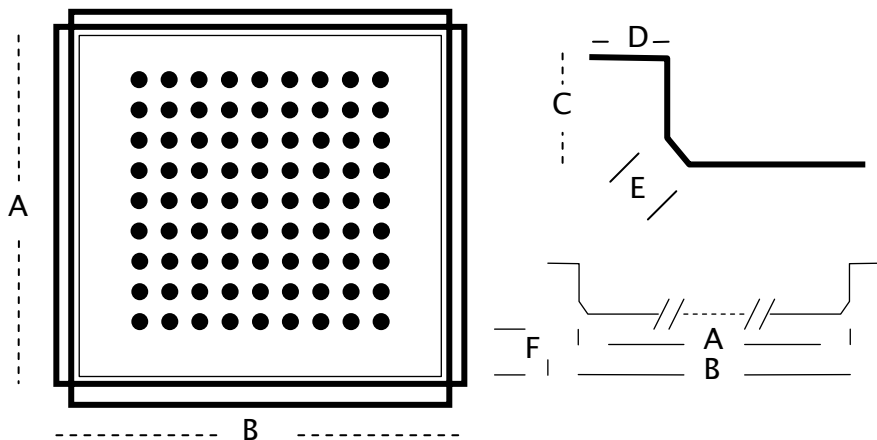
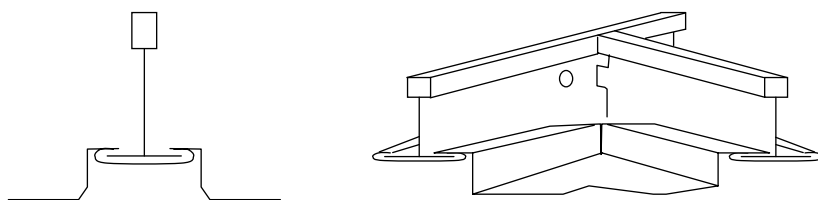


FICHA TÉCNICA DEL PRODUCTO:

PLATECH 600TP (perforada regularT-24)



Especificaciones:	
A	575 mm
B	595 mm
C	11 mm
D	8 mm
E	4 mm
F (Cenefa)	14 mm



Dimensiones:	
A	575X575 mm
B	595X595 mm

Aplicaciones: Falso techo desmontable decorativo para interiores.

Instalación: Se monta sobre perfiles de T-24.

Modulación: La medida entre centros de ejes de perfilería es de 600x600 mm.

Reacción al fuego: A-1

Embalaje: Cartón

Descripción: Paneles metálicos perforados, lacados sobre acero galvanizado por ambas caras. Opcionalmente se le puede adherir un velo negro de corrección acústica.

Desarrollo: 606X606 mm (formato)

Espesor: 0,5 mm **Material:** Acero Prelacado

Comportamiento al agua: No hidrófilo

	<p>Perforación: Ø 2,5 mm. Área perforada x m2 = 15%</p>
--	--

Materiales fabricados de acuerdo con la legislación ambiental vigente

Producto reciclables

Envases y embalajes reciclables

El último poseedor del embalaje será responsable de su correcta gestión según lo recogido en el Real Decreto 782/1998, de desarrollo de la Ley 11/1997 de envases y residuos de envases